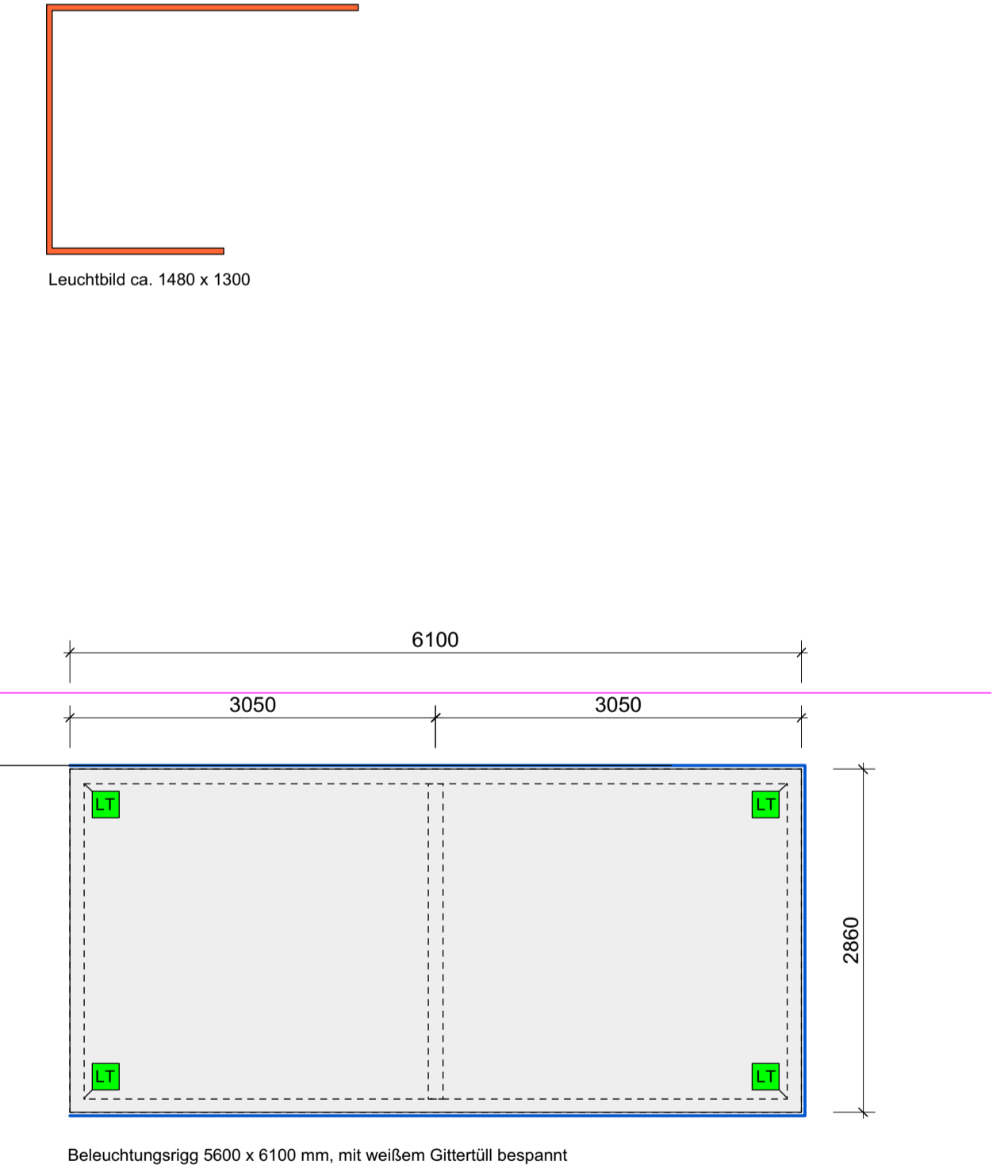
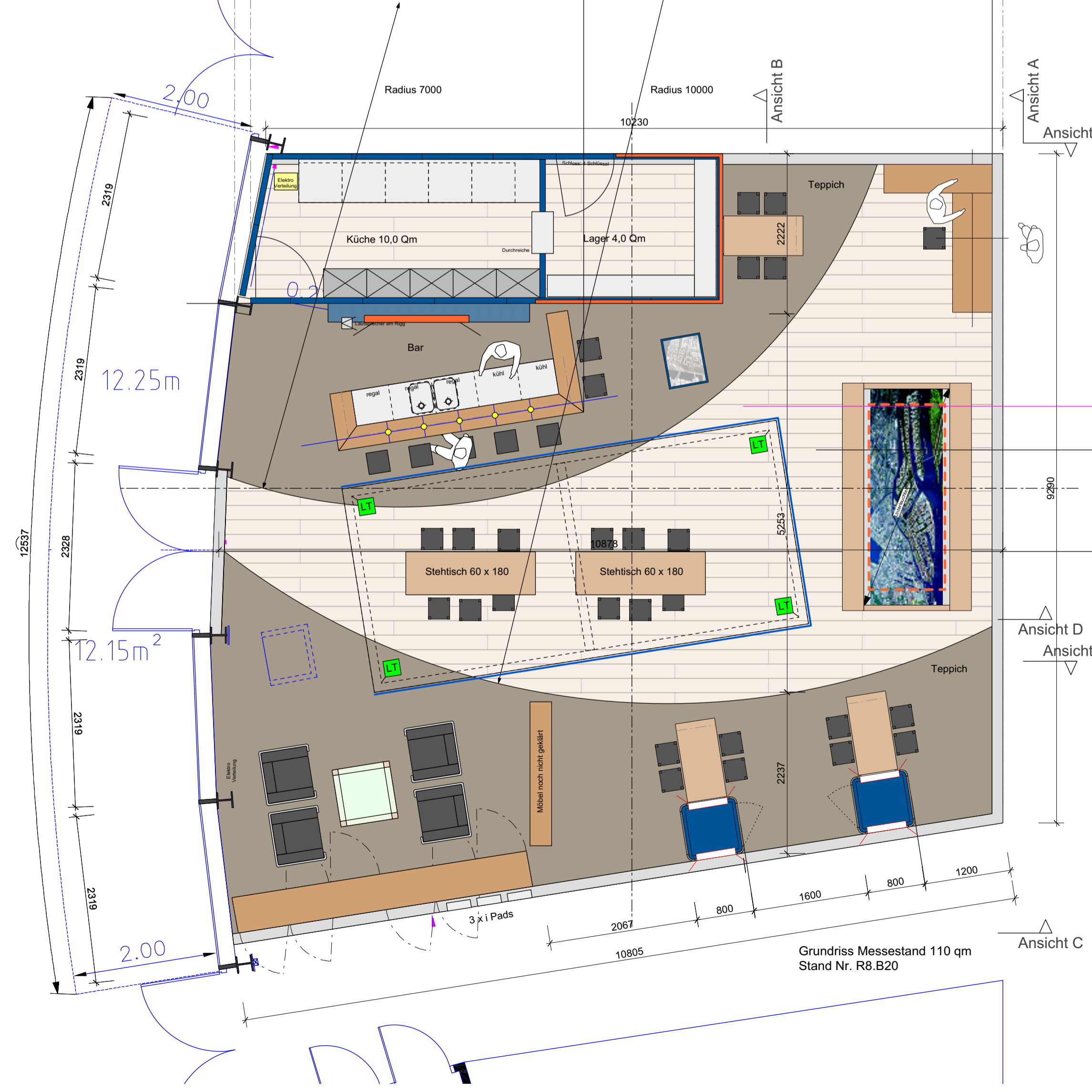


Die fertigungstechnischen und bauphysikalischen bestimmenden Angaben zur Konstruktion und zur Funktion sind vom Unternehmer verantwortlich nachzuprüfen. Ebenso die Übereinstimmung der vom Architekten resp. dem Fachingenieur angegebenen Zwangsmaße und sämtlicher sonstiger Maße mit den örtlichen Gegebenheiten auf der Baustelle. Bei Unstimmigkeiten ist in jedem Fall Rücksprache mit den Planverfassern notwendig.

Alle Maße sind an Ort und Stelle zu überprüfen!  
Für alle Tätigkeiten, Aufbauten und Konstruktionen gelten die aktuellen Messebauvorschriften der Mipim.



MIPIM 2019

**Hamburg Messestand  
R8.B20  
Mipim 2018**

**DEITLAFF SCHOTT  
ARCHITEKTUR INNENARCHITEKTUR  
PartG mbB**

ARNDTSTRASSE 33  
DE 22085 Hamburg  
T +4940 334 61 51 - 00  
info@deitlaff-schott.de